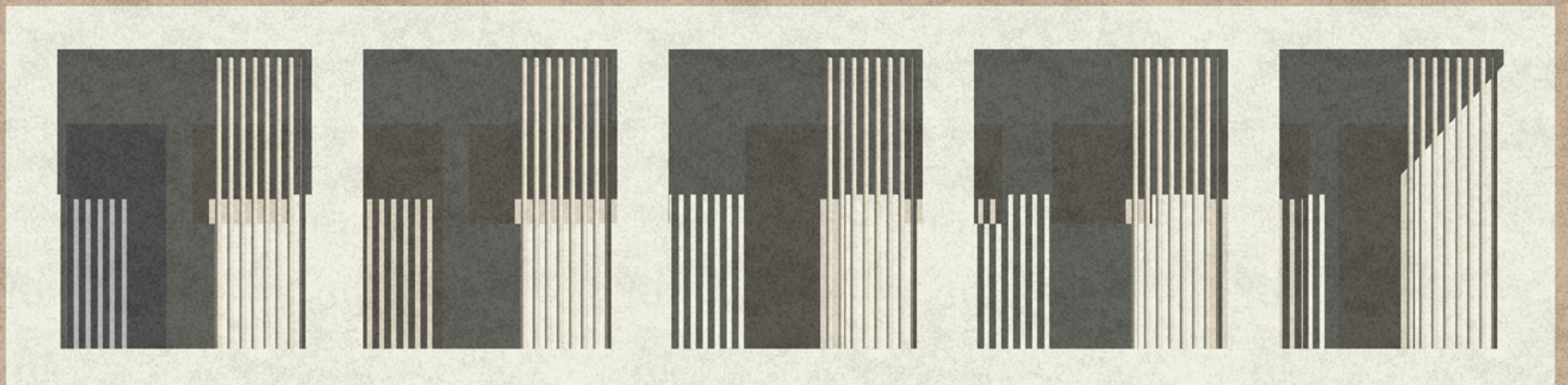


NOVOS HORIZONTES  
**ABC LAB**  
BRASILE



## REPORT FROM BARCARENA ABC LAB

LO SCOPO DELL'ARCHITETTURA È  
DI PROTEGGERE E MIGLIORARE LA  
VITA DELL'UOMO SULLA TERRA, PER  
APPAGARE IL SUO CREDO NELLA  
NOBILTÀ DELLA SUA ESISTENZA.

(ELIEL SAARINEN)

Nelle parole di Saarinen è sintetizzato il pensiero e il senso dell'azione di ABC lab,

Questo giovanissimo studio nasce dalla visione dei due soci fondatori ( Matteo Rosati e Noemi Cruciani ) di poter portare l'architettura nei diversi angoli di mondo ancora lontani da progresso e ricchezza rispondendo all'arduo compito di contribuire al miglioramento della qualità della vita degli abitanti che la popolano,

La nostra convinzione è che il rapporto diretto con i luoghi e con le persone e l'"azione" stessa in cantiere sia parte integrante e anzi fondamentale della nostra missione,

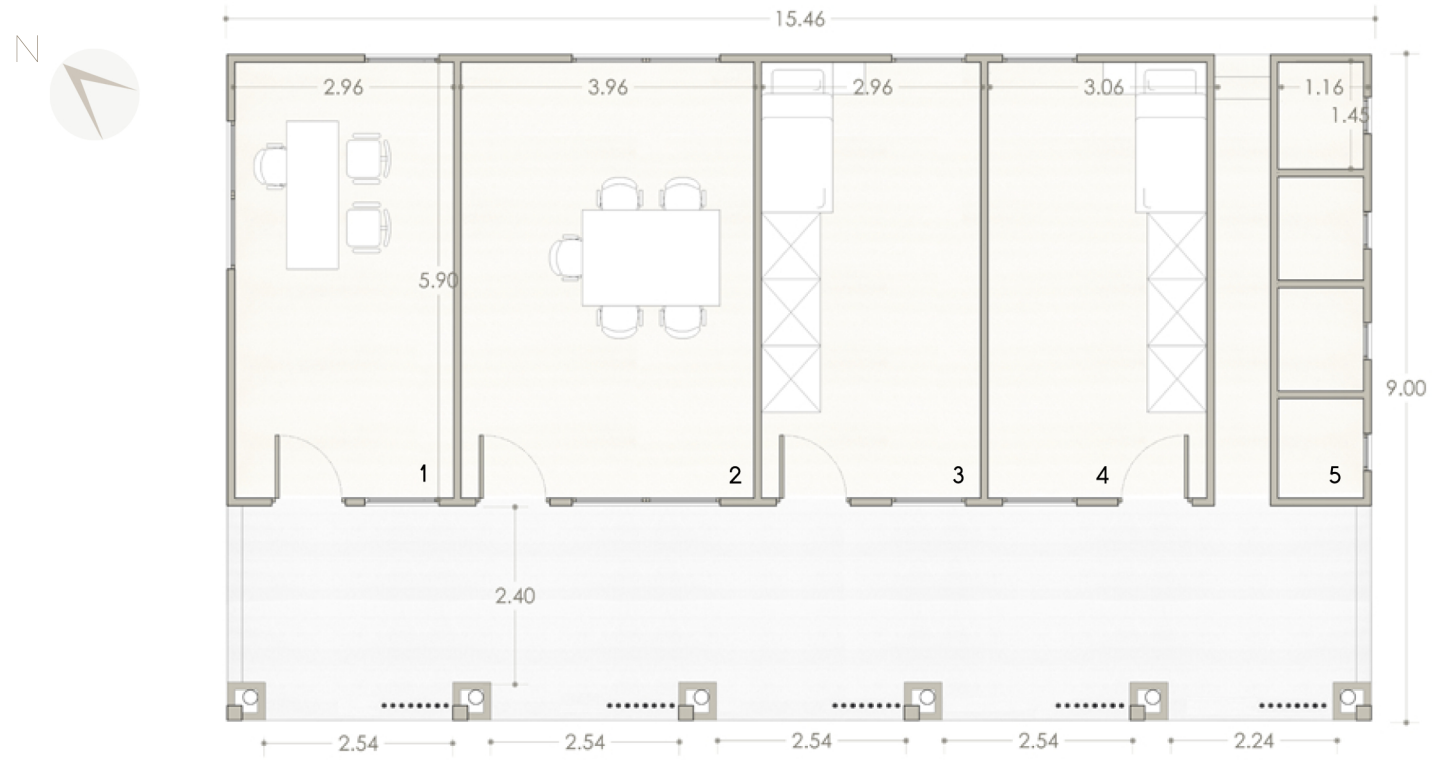
L'idea è quella di attivare un vero e proprio scambio di saperi tra la popolazione locale, attraverso la conoscenza delle loro tradizioni costruttive, e le nostre conoscenze tecniche e tecnologiche,

Il processo progettuale viene arricchito dalla ricerca sull'utilizzo dei materiali locali per il contenimento dei costi e la sostenibilità dell'opera e una particolare attenzione agli aspetti bioclimatici della regione in cui operiamo,

La ricchezza più grande restano le persone che incontriamo grazie alle quali possiamo guardare attraverso i diversi occhi che ha il mondo ,



noemi cruciani  
matteo rosati



- 1 consultorio
- 2 aula polifunzionale
- 3 camera 1
- 4 camera 2
- 5 servizi igienici comuni

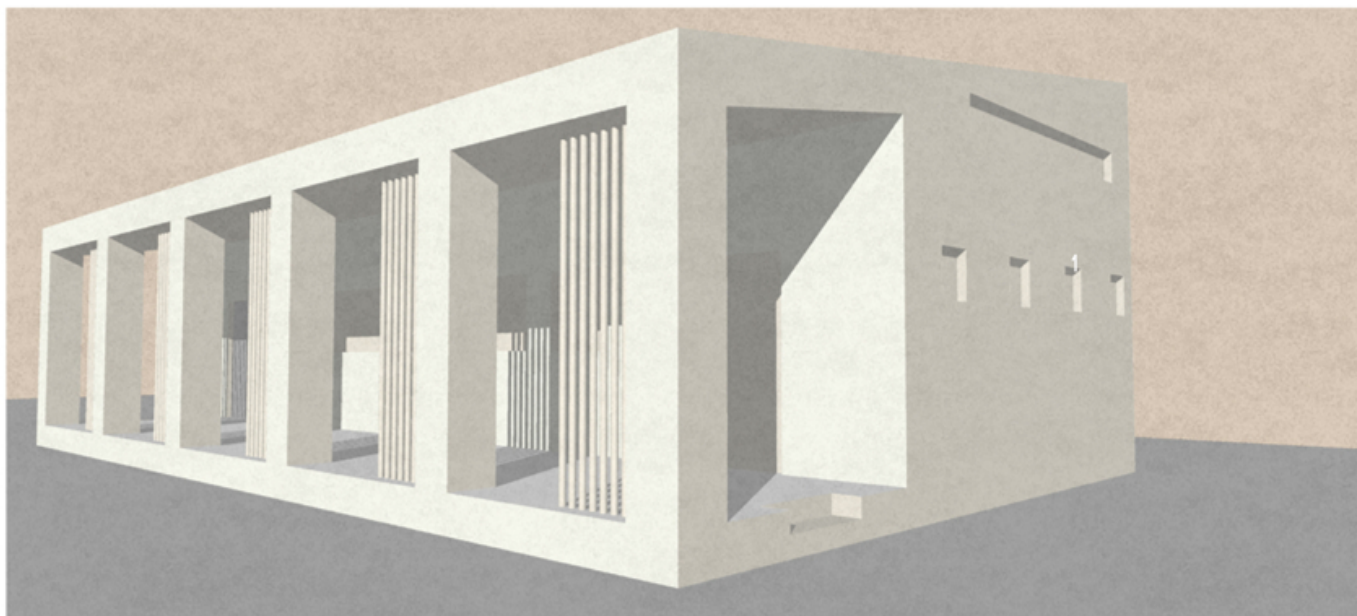


Il progetto di questo piccolo edificio è inserito all'interno della riqualificazione di un'area rurale nella località di Barcarena (Parà -Brasile) a favore di una comunità di recupero per tossicodipendenti,

L'intervento prevede la realizzazione di un centro ricovero con 2 stanze da letto, 1 sala riunioni, una stanza consultorio e servizi igienici esterni,

Il design fonde le esigenze funzionali e una classica tecnica costruttiva in mattoni, con alcuni accorgimenti tecnici rivolti alla bioclimatica del luogo,

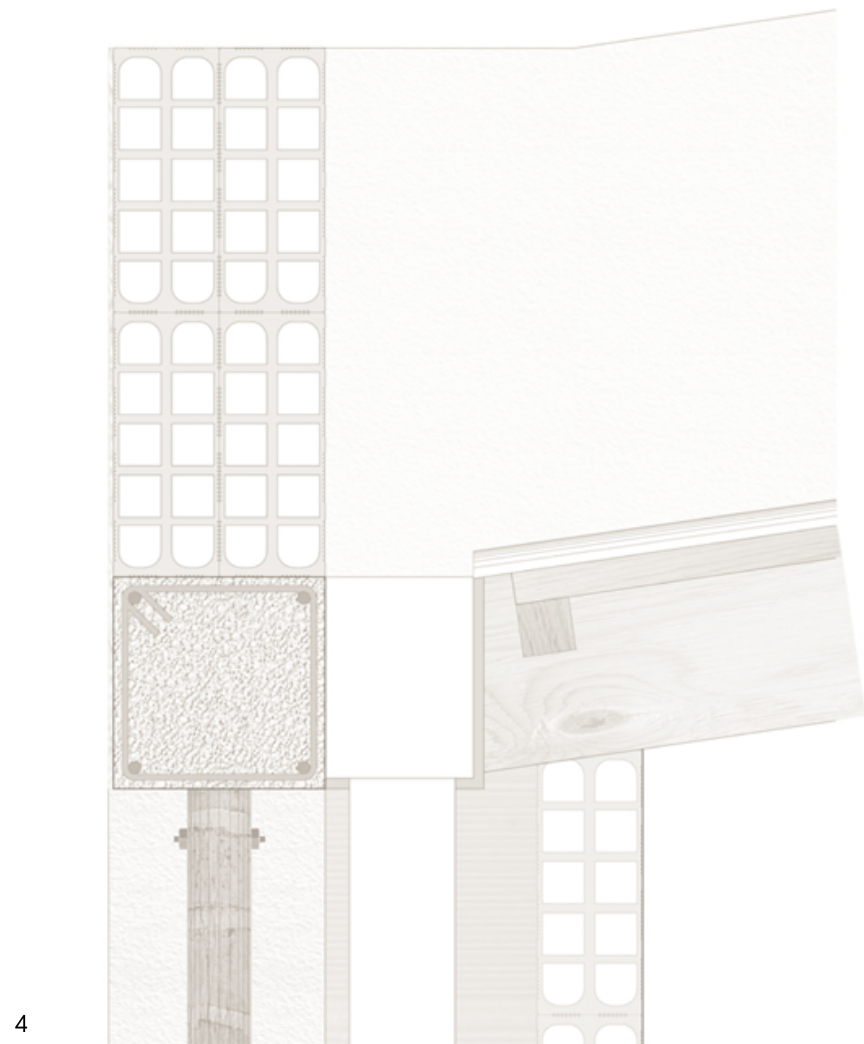
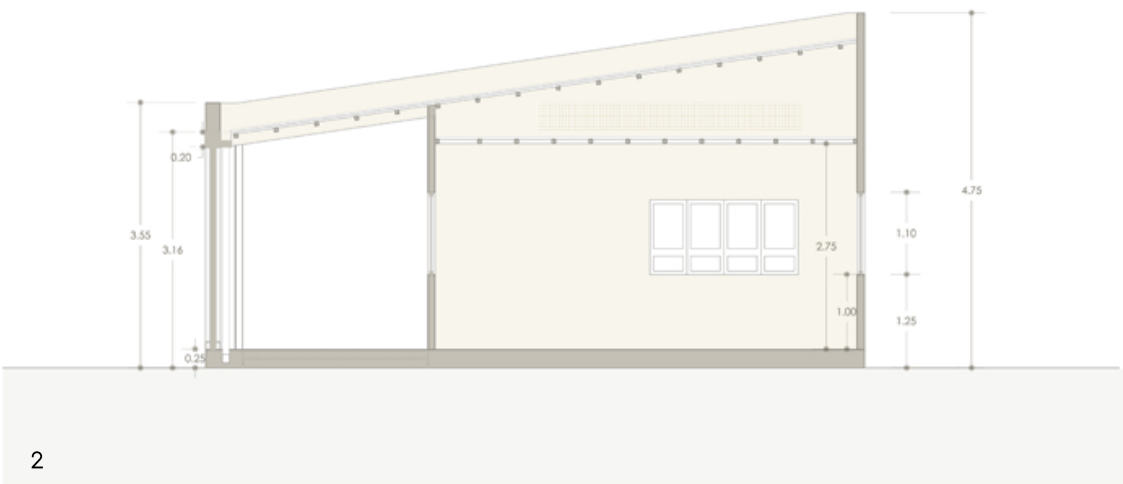
La parte più esposta all'irraggiamento solare è caratterizzata da un ampio portico che presenta una schermatura realizzata con circa 50 fusti di una pianta locale chiamata Acai, (di cui genericamente la popolazione utilizza le bacche per ricavarne un prodotto gastronomico locale molto diffuso utilizzato come pane) Per permettere la posa in opera dei tronchi è stata studiata una tecnica ad hoc (illustrata nelle immagini che seguono), Per la copertura è stato realizzato un tetto ventilato in amiera, tinteggiata di bianco per ridurre l'incidenza dei raggi, solari ed impedire un eccessivo riscaldamento della superficie,





- 1, prospetto laterale aula consultorio
- 2, sezione trasversale
- 3, prospetto laterale servizi
- 4, dettaglio costruttivo

È stato inoltre studiato un particolare design per ottenere una copertura inclinata mantenendo la purezza del volume evitando aggetti: l'intera falda è racchiusa da cordoli alti circa 50 cm, le acque piovane vengono incanalate da una gronda inserita nello spessore della stessa copertura e smaltite attraverso canali di scolo che sono inseriti all'interno del rivestimento in mattoni dei pilastri in cemento armato del portico,

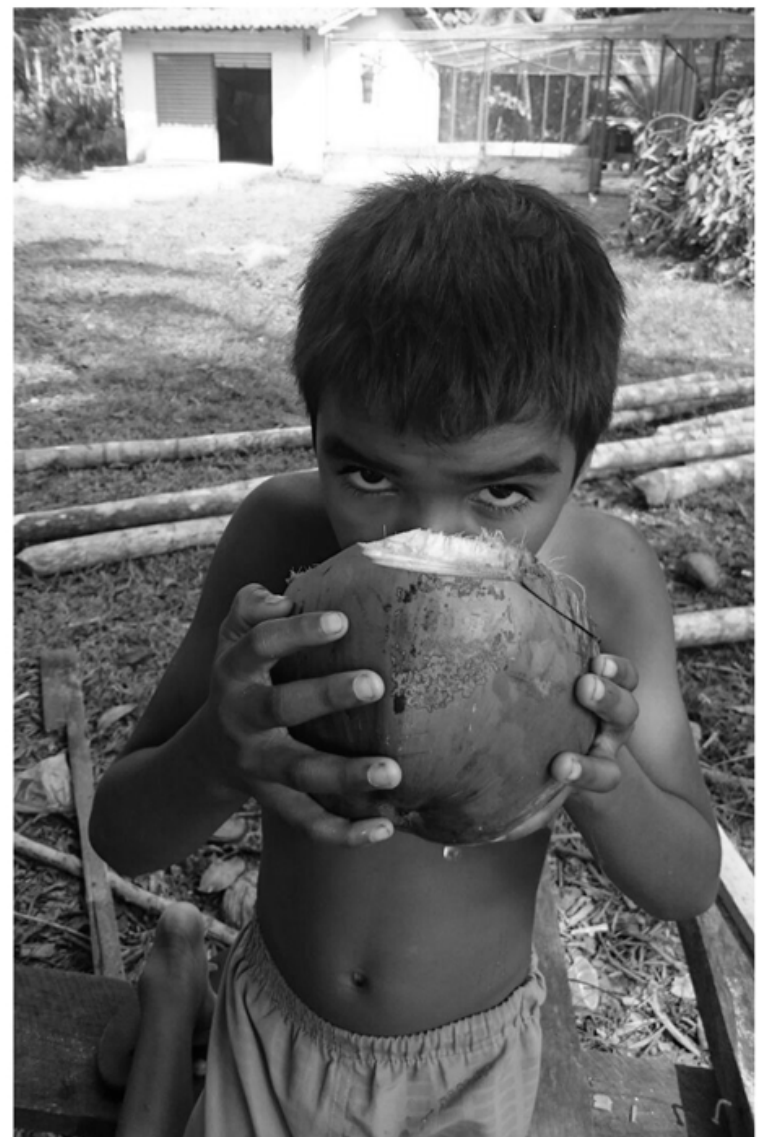


## LA COMUNITÀ' DI BARCARENA

L'obiettivo racchiuso nella nostra sintesi progettuale è stato quello di controllare con le ridotte risorse a disposizione (circa 12,000 dollari) gli aspetti funzionali, tecnico realizzativi e di comfort bioclimatico conservando qualità architettonica e spaziale allo scopo di fare dell'architettura una risposta all'uomo nelle sue complessità,

a destra :

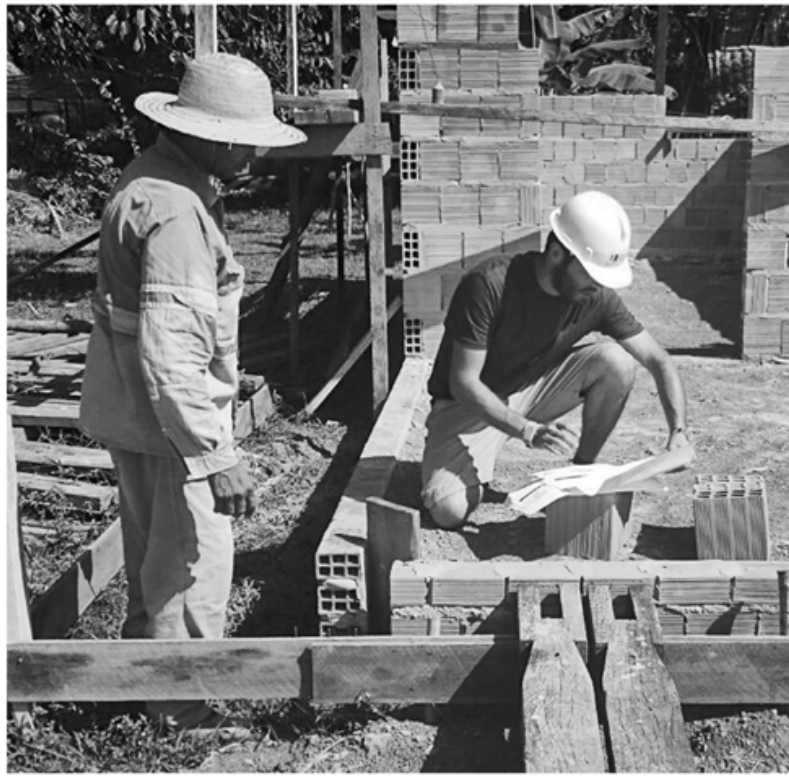
gli operai del cantiere a Barcarena erano ragazzi detenuti nel carcere di Belem e inseriti in un programma di recupero da Padre Carlos , operante da anni nella comunità







processo di realizzazione della schermatura con acai



fasi di realizzazione in cantiere del centro/ricovero





centro di recupero per tossicodipendenti \_Barcarena\_ Brasile